

NÁVRH MANAŽMENTU PRE DOHĽAD NA SIETOU ÚT

Andrej Ralbovský

Znenie zadania

Zadanie A

1. Navrhните manažment pre dohl'ad nad sieťou na ÚT FEI STU v Bratislave
2. Vypracujte referát, v ktorom svoj návrh popíšete.
3. Pripravte si krátku prezentáciu (cca. 7 minút), počas ktorej svoj návrh odprezentujete.

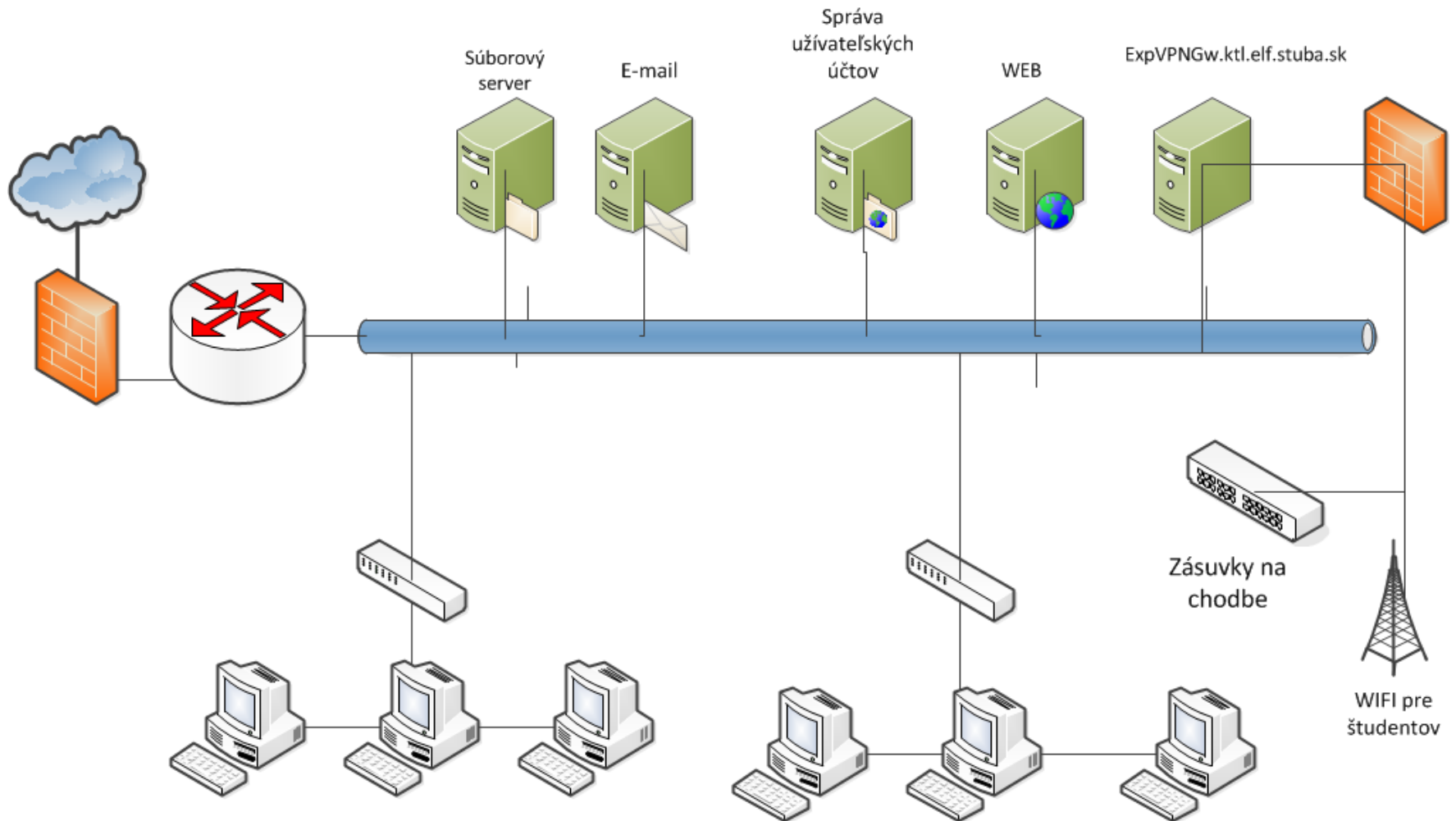
Hlavné časti

- Úvodná analýza riešenia
- Topológia siete
- Alternatíva 1
- Alternatíva 2
- Vzájomné porovnanie
- Záver

Hlavné požiadavky

- Minimalizácia nákladov
- Nezávislosť od dodávateľa
- Jednoduchosť a strmá krivka učenia
- Škálovateľnosť
- Redundancia
- Poskytovanie štatistík

Topológia siete Ústavu

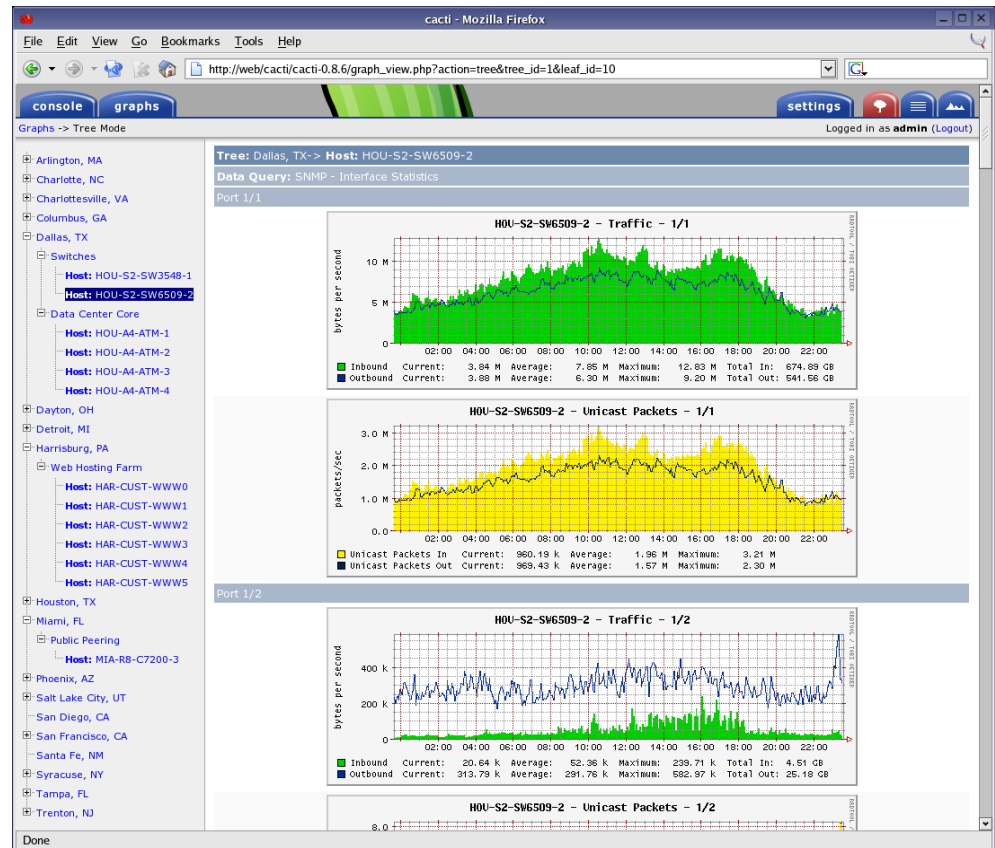


Monitorované veličiny

- Zát'až
 - Využitie pamäte
 - Časy odoziev
 - Dostupnosť
 - Uptime
 - Prenesené údaje
- výkonové
- Teplota okolia
 - Vlhkosť
 - Otáčky ventilátorov
 - Systémové napätia
 - Systémové teploty
 - S.M.A.R.T údaje z pevných diskov
 - Údaje zo záložných zdrojov napájania
- statistické
- veličiny prostredia
- diagnostické

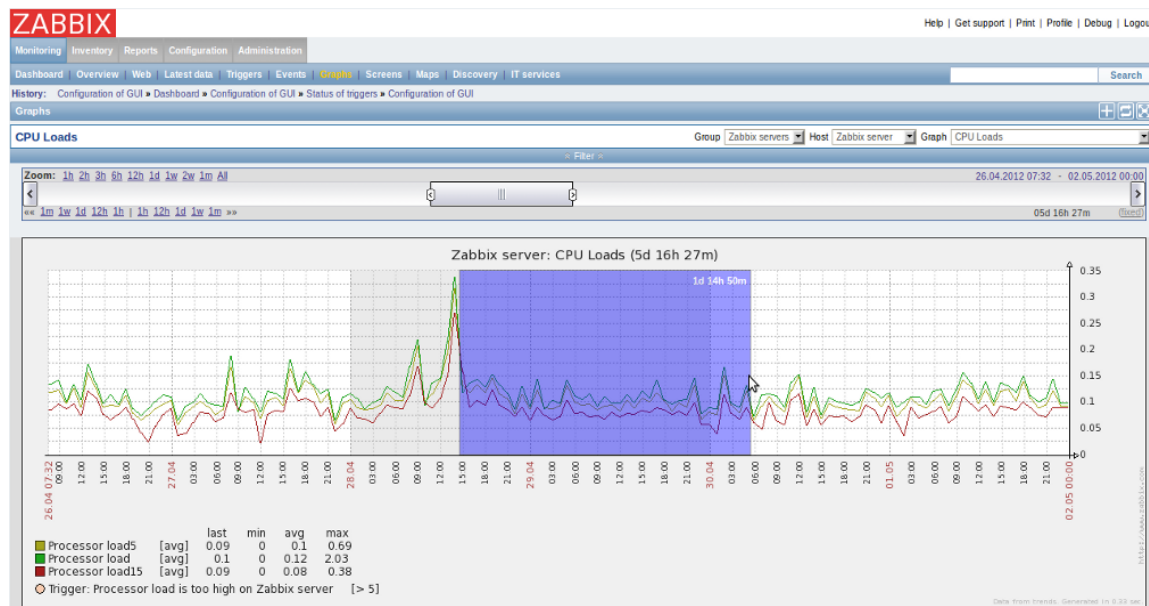
Alternatíva 1 – Cacti

- Sada PHP skriptov, démon napísaný v jazyku C
- Využíva RRDtool
- Údaje v MySQL
- Podpora pluginov
- Údaje získavané cez SNMP
- Možnosť použitia vlastných skriptov



Alternatíva 2 – Zabbix

- Webové rozhranie
- SNMP
- Centralizovaná správa alarmov



Vzájomné porovnanie a záver

- Spoločné črty
 - Využívanie SNMP
 - Webové rozhranie
- Rozdielne črty
 - Komplexnosť
 - Náročnosť údržby
 - Potreba rozširujúcich modulov
 - Podpora databáz
 - Možnosti notifikácie administrátora

ĎAKUJEM ZA POZORNOST